

VIVIENDA TIPO 20 3D	SUP.UTIL
Hall	5.37 m ²
Cocina	10.45 m ²
Salon-Comedor	28.57 m ²
Distribuidor	3.81 m ²
Dormitorio Principal	19.56 m ²
Dormitorio 01	12.16 m ²
Dormitorio 02	12.04 m ²
Baño Principal	4.33 m ²
Baño General	3.59 m ²

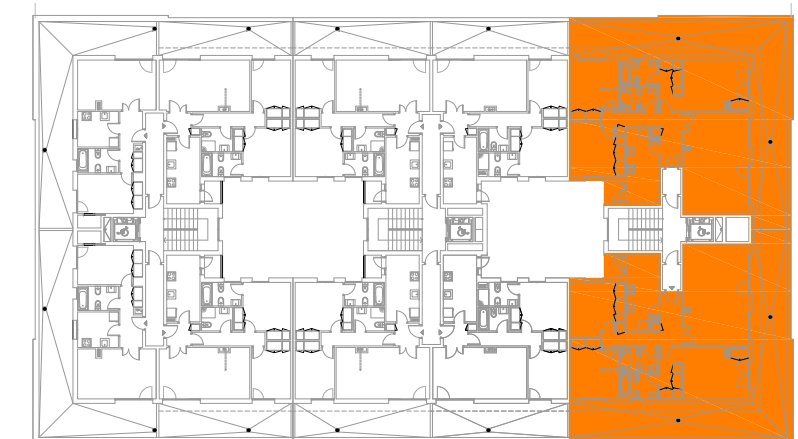
TOTAL SUPERFICIE INTERIOR 99.88 m²

Tendedero 1.99 m²

TOTAL SUPERFICIE TIPO 20 101.87 m²

Terraza 01 58.05 m²

TOTAL SUP. CONSTRUIDA CON COMUNES 134.86 m²



TIPO 20 PLANTA ÁTICO

0 0.5 1 1.5 2 2.5 3

E: 1/75